

RÉSIDENCE PAR KAPALIA



SAINTE SOPHIE



KAPALIA

PROMOTEUR IMMOBILIER



SAINTE SOPHIE

Une résidence d'exception
au cœur de Rennes



KAPALIA
PROMOTEUR IMMOBILIER



Prenant vie dans le cœur historique de Rennes, votre résidence PARC SAINTE - SOPHIE vous interpelle par son héritage unique, vous séduit par son architecture travaillée dans chaque détail et vous charme par ses extérieurs spacieux et paysagers...

Rentrez dans cet écrin réunissant appartements, maisons et villa.

Bienvenue chez vous.

R ENNES, LE THABOR

05

Histoire d'un quartier d'héritages...

R ÉSIDENCE

17

Une résidence sous le signe du détail

A PPARTEMENTS D'EXCEPTION

29

Écrin de sérénité et de quiétude

M AISOONS D'ARCHITECTE

37

Bien-être intérieur, liberté extérieure

V ILLA UNIQUE

47

Un lieu de vie sur-mesure



CŒUR DE VI(LL)E

HISTOIRE D'UN QUARTIER D'HÉRITAGES...

Berceau historique du savoir rennais, ce quartier gagne sa renommée grâce à ses célèbres établissements scolaires. Mais le Thabor c'est aussi et avant tout... la nature. Portant le nom du plus célèbre parc de Rennes, ce quartier rayonne grâce à ce havre de paix vert, symbole de la beauté paysagère de la ville.



RENNES, LA REINE

Ville sans cesse en mouvement, Rennes rayonne par sa vie économique, culturelle et estudiantine. Mais Rennes, c'est avant tout un art de vivre, avec un goût assumé pour la gastronomie, la culture bretonne et l'amour du partage... Autant de qualité qui la hisse aujourd'hui parmi les villes les

plus attractives de France. Située à l'extrémité du centre historique, votre résidence PARC SAINTE-SOPHIE vous permet de profiter de tous les points d'intérêts de Rennes à pied, tout en conservant un confort de vie entre calme et verdure dans un quartier clé.

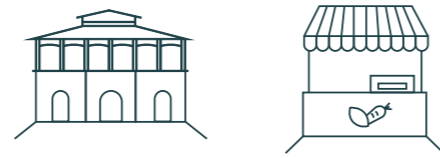


1H25 DE PARIS
2 LIGNES DE MÉTRO
152 LIGNES DE BUS



CONNECTÉE

Le mouvement : l'âme de cette ville. Avec un réseau de transport très développé et diversifié, le centre-ville et les alentours de Rennes restent très accessibles. De plus, il existe également un grand réseau de transport permettant de relier Rennes aux plus grandes villes françaises et européennes (gare routière et ferroviaire, aéroport).

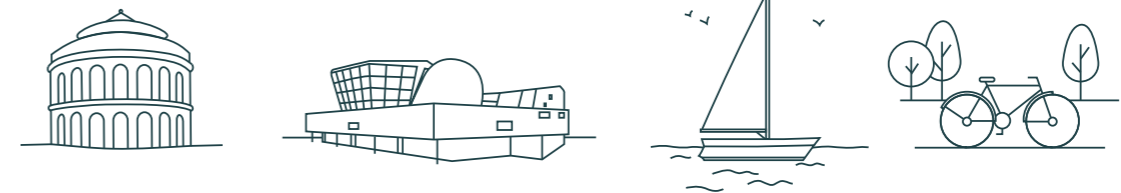


18 MARCHÉS



GOURMANDE

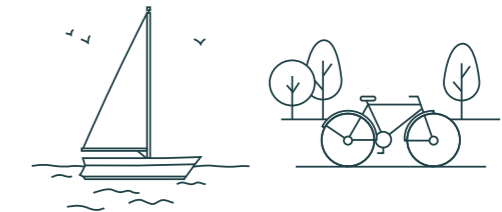
Que serait Rennes sans sa gastronomie ? Aux portes de la Bretagne, votre ville profite de sa localisation entre terre et mer pour rassembler le meilleur de la culture agricole et gastronomique bretonne. Cette qualité de produit se retrouve sur les étals des nombreux marchés et restaurants. Bon appétit !



112 LIEUX CULTURELS

CULTURELLE

Concert, théâtre, spectacle, cinéma, opéra... Rennes offre un large panel de lieux culturels régulièrement ponctués d'évènements artistiques au fil des saisons (festivals, biennales, ...).



50 MINUTES DES PLAGES
500 KM DE PISTES CYCLABLES
(EN 2030)

NATURELLE

La nature omniprésente, grâce à un centre-ville riche en parcs et espaces verts. Mais la nature à Rennes, c'est aussi ses alentours, sa campagne verdoyante et sa proximité avec les côtes bretonnes.





LE THABOR, NATURE PRESTIGE

Aménagé par Denis et Eugène Bühler au 19^e siècle, le Parc du Thabor rassemble plus de 2000 variétés de plantes, arbres et arbustes : un véritable théâtre de verdure.



Promenade, parc de jeux, événements culturels, restauration, lieu de contemplation... Ce parc aux mille facettes devient alors au quotidien un havre de paix où le temps semble s'arrêter. Classé comme l'un des plus beaux jardins de France, ce parc de 10 hectares réconcilie l'élégance des

jardins à la française avec la liberté des jardins à l'anglaise pour vous offrir des paysages d'exception à chaque détour. De plus, sa roseraie unique rassemblant 2500 différentes variétés de roses, vient ajouter toujours plus de magie à ce parc historique et emblématique...



VIVANT

Le quartier du Thabor, légèrement en retrait du dynamisme du centre-ville, profite d'une qualité de vie sereine et n'en reste pas moins vivant et à taille humaine : une réelle vie de quartier s'offre à vous !



DYNAMIQUE

Profitez de vos nombreux commerces de proximité et de qualité :

- boulangerie
- boucherie
- fromagerie
- fleuriste



HISTORIQUE

Connue et reconnue pour son héritage historique, Rennes compte plusieurs sites de valeur comme le parc du Thabor : ancien jardin des moines de l'abbaye bénédictine Saint-Melaine, il garde encore aujourd'hui toute sa sérénité et sa spiritualité...



LA GARE



LE THABOR

CENTRE-VILLE



« Vivre au rythme rennais, c'est se divertir dans les rues du centre historique, prendre un verre en terrasse sur ces placettes ensoleillées, dîner à la crêperie du quartier, se balader au bord de la Vilaine, ... »

L'art de vivre rennais :
vibrer au fil des rencontres,
des événements et de la magie
de l'instant présent...

9h

CAFÉ AUX
CHAMPS
JACQUET

11h

MARCHÉ
DES LICES

19h

BALLET À
L'OPÉRA

10h

BALADE
LE LONG
DU MAIL

13h

DÉJEUNER
PLACE SAINT
GERMAIN

16h

BALADE
AU
THABOR



LIEU D'EXCEPTION

UNE RÉSIDENCE SOUS
LE SIGNE DU DÉTAIL

Ce projet ambitieux réunissant appartements, maisons et villa a été dessiné en priorisant à chaque instant l'intimité et le bien-être de chaque résident, tout en créant cohésion et unité dans des espaces communs.



UN ART DE VIVRE



MAISONS D'ARCHITECTE

Ces belles jumelles surprennent par leur sens du confort aussi bien intérieur qu'extérieur.



VILLA

Joyau unique de ce projet, cette villa invite à vivre pleinement en toute sécurité et sérénité.



APPARTEMENTS D'EXCEPTION

L'alliance parfaite d'un confort inégalé et d'une quiétude de vie.

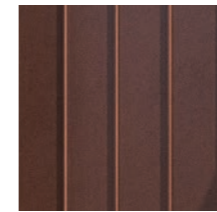


NOBLESSE ARCHITECTURALE

MATÉRIAUTHÈQUE



Granit pose collée

Bardage zinc
VM Zinc Pigmento

Béton matricé Rekli

Jeu de lignes et de textures inspirées de la nature et de l'architecture locale.



VISION DE L'ARCHITECTE

marianrubió
architecte

« L'enjeu était d'insérer avec finesse cette résidence en plein cœur du centre de Rennes. Les fils conducteurs de notre réflexion ont été la recherche de qualité, de pérennité et la relation au contexte patrimonial (ce qui n'empêche pas une modernité sobre). Le terrain traversant est desservi par deux impasses calmes. Sur l'allée Sainte-Sophie, un petit immeuble collectif de 3 étages propose une architecture contemporaine très soignée et dessinée. Une façade minérale en pierre ocre assure le dialogue avec le contexte du bâti ancien et contraste avec le verre des bow-windows légers et aériens. Les logements profitent d'une orientation sud, avec des vis-à-vis très bas. L'immeuble est en retrait de l'impasse, offrant un filtre végétal aux appartements du rez-de-chaussée. Sur l'allée Sainte-Marie, deux maisons jumelées assurent avec sobriété la continuité du bâti existant. Reprenant un langage

classique de soubassement, étage courant, et toiture à deux pentes. Les façades jouent sur différents types de pierre et un jeu graphique d'encadrements de fenêtres très fins en métal laqué. Côté jardin, au sud, elles s'ouvrent généreusement sur d'amples terrasses et jardins. En cœur d'îlot, une maison contemporaine entièrement habillée par un zinc de ton chaud, renvoi à la couleur du schiste violine de Pont-Réan présent dans le quartier. Elle sera intime et calme. L'ensemble du projet trouve ses stationnements en sous-sol, préservant le cœur d'îlot de toute nuisance. Les jardins paysagés, dessinés avec soin, havres de paix et de fraîcheur, procurent des espaces divers appropriables et préservent au maximum les arbres existants. Chaque objet architectural trouve ainsi sa place dans ce nouvel ensemble urbain et paysager de qualité qui crée du lien avec les échelles et la matérialité du quartier. »

MOT DU PAYSAGISTE



ÉQUIPEMENTS EXTÉRIEURS COMMUNS

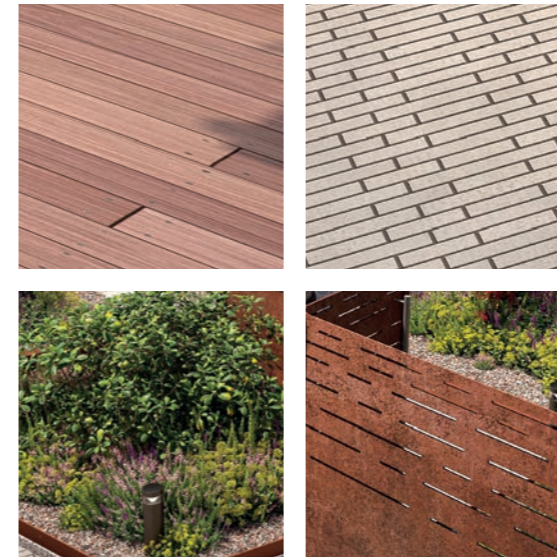
Profitez d'un *chemin piéton commun en dallage pierre naturelle*, mais également de *bancs en bois* et structures thermolaquées. Vastes terrasses extérieures en revêtement grès cérame 60 x 60 cm pour des instants d'échanges entre voisins. Côté paysager, Kapalia a souhaité travailler un équilibre entre *jardinières et clôtures en acier Corten*, et des plantations et arbres colorés et légers...

La synchronisation entre l'ouverture de la porte du hall et l'appel automatique de l'ascenseur vous facilitera la vie !

« Le Parc Sainte-Sophie, véritable alcôve végétale en plein cœur de ville, propose des espaces intimistes et de nature. Ces jardins cachés, mélange subtil de jeux de lumière et de végétation généreuse offrent un cadre de vie exceptionnel aux habitants. La courée collective est composée d'associations végétales mettant en scène des plantes aux feuillages graphiques et généreux, tout en offrant un tableau végétal depuis les étages.

Les jardins des villas, au sein d'un écrin de verdure, assurent l'intimité des occupants. L'ensemble des terrasses permet l'appropriation des espaces extérieurs, véritables pièces à vivre supplémentaires. L'ensemble des aménagements paysagers de ce programme s'inscrit dans une très grande richesse et qualité, autant dans le choix des matériaux que dans le traitement végétal. »

Angèle COUZIC - Paysagiste



LES EXTÉRIEURS

La vision architecturale de cette résidence a porté une très grande importance à créer des espaces extérieurs privés aux belles proportions et avec une exposition idéale.



Se ressourcer
Se retrouver
Se reposer
S'activer....

Autant de moments de vie qui nous ont guidés lors de l'aménagement de chaque logement afin de vous garantir le meilleur pour votre épanouissement au quotidien.



Chaque espace commun intérieur est travaillé et étudié par une architecte d'intérieur, Charlotte ORIOL, qui apporte des réponses pertinentes aux problématiques d'accessibilité, de circulation, et d'esthétisme global. Chaque hall d'entrée est étudié avec raffinement grâce à d'élégantes faïences sur les murs.

Charlotte **H**interieurs

LES INTÉRIEURS



Des prestations haut de gamme et des finitions uniques à la hauteur de vos exigences. Notre système de domotique performant vous permettra de contrôler et d'optimiser votre consommation de chauffage, de piloter vos volets roulants et de sécuriser votre logement.

 **DELTA
DORE**

AMÉNAGEZ À VOTRE IMAGE



« Les conseils
et l'expertise
d'une décoratrice
d'intérieur, rien que
pour vous ! »



Votre projet de vie idéal, c'est à vous de le construire ! Nous sommes fiers chez Kapalia de vous accompagner dans chacun de vos choix d'aménagements intérieurs : peinture, sol, mobilier, décoration, ... Pour que votre lieu de vie vous ressemble véritablement !

Sous le regard avisé de notre décoratrice d'intérieur, vous pouvez échanger en toute liberté sur vos envies, vos idées et vos ressentis. Rendez-vous de présentation, visite du showroom, réception d'échantillons et explications techniques et esthétiques de votre panel de possibilités, nous sommes présents à chaque étape clé pour que vous puissiez créer un espace de vie singulier et unique.



LOGEMENTS D'EXCELLENCE

ÉCRIN DE SÉRÉNITÉ
ET DE QUIÉTUDE

Une architecture soigneusement dessinée avec sa façade minérale rythmée par de grandes ouvertures bow-windows aériennes... Bienvenue dans votre nouveau chez vous !



INSTANTS DE VIE

Des appartements
ouverts sur
l'extérieur, avec
des espaces pensés
pour vibrer au
rythme de la ville...
et de la nature !



UN CHOIX SUR-MESURE DE MATÉRIAUX

PORCELANOSA

La qualité du carrelage PORCELANOSA Gamme FRENCH COLLECTION (59,6 x 59,6 cm) posé dans les pièces d'eau accompagné de la faïence de la même collection (33,3 x 100 cm ou 45 x 120 cm) apporte distinction et raffinement. Facile à entretenir et reconnu pour sa résistance, votre carrelage allie un savoir-faire historique à une qualité et des finitions uniques.



L'élégance du bois, avec le parquet pose collée bâton rompu *design chêne*, qui apporte chaleur et bien-être à votre intérieur : entrée, pièce de vie, chambres, dégagements et cuisine, vous garantit une pérennité d'usage. Parquet à l'anglaise dans les T2.

La finesse du design des fenêtres en aluminium bicolore vous assure un maximum de clarté pour éclairer au mieux votre intérieur et apporte une touche de modernité.



Se sentir bien au chaud... avec le chauffage au sol installé dans toutes les pièces de votre appartement. Un système économique et confortable. Les appartements du dernier étage disposeront d'un plancher chauffant et rafraîchissant alimenté par une pompe à chaleur.

Toujours plus de services et d'équipements, avec une finition peinture A blanche sur les murs et plafonds dans toutes les pièces. Volets roulants électriques sur toutes les ouvertures avec coffre intégré et BSO (brise-soleil à lames orientables) pour les deux logements en attique pour les ouvertures exposées Sud.



INTÉRIEUR
APAISANT

Retrouvez à chaque instant le goût d'être chez soi ! Travaillée avec harmonie et raffinement, chaque pièce de votre intérieur a été créée avec des matériaux haut de gamme et aménagée avec des équipements de grande qualité.

Les pièces d'eau et de bien-être...

Espace douche : le receveur extra-plat sur-mesure BASE BLATE de chez ACQUABELLA en alliage minéral, la robinetterie encastrée et le pare-douche raffiné restent dans une ligne épurée. *Profitez d'instant de bien-être dans un cadre idéal...*

Espace bain : la baignoire haut de gamme VERTICE de chez SANINDUSA séduit par son design épuré et ses *lignes allongées*. Accompagnée de sa robinetterie encastrée et son pare-baignoire, pour encore plus de raffinement.

Les petits plus qui font la différence, avec notamment pour la salle de bain, un sèche-serviette JAZZ IRSAP, le meuble vasque HALO de chez Sanijura accompagné du miroir REFLEXO avec LED de SALGAR, ainsi que le mitigeur lavabo SPIRIT chromé mat brossé. Sans oublier les WC séparés suspendus au design léger et aérien et selon les plans, les laves-mains MEMENTO de chez VILLEROY ET BOCH.



Dressing

Création d'un dressing sur-mesure pour optimiser vos rangements et votre intérieur.

LE DÉTAIL DE LA DIFFÉRENCE

Cultivez la passion des détails grâce aux finitions travaillées de votre intérieur, de la salle de bain au dressing, le sur-mesure retrouve ici ses lettres de noblesse. La sobriété comme symbole de bien-être...

Voici la définition de l'élégance par Kapalia.





HABITATIONS SINGULIÈRES

BIEN-ÊTRE INTÉRIEUR,
LIBERTÉ EXTÉRIURE

Une maison lumineuse
et spacieuse pensée
pour rendre chaque
moment du quotidien
unique.





VIVEZ PLEINEMENT

Un mode de vie ouvert sur l'extérieur. Avec son jardin paysager aménagé et équipé, votre quotidien prend des airs de détente...

VIVRE DEHORS !

Votre SPA encastré 5 places Nuxia a été développé pour vous offrir la sensation d'un **massage global** à chaque utilisation. Il a été **testé et approuvé par des physiothérapeutes**. Chaque position et puissance des jets de votre SPA vous offrent les meilleures vertus pour le corps... et l'esprit !

Votre terrasse, lieu de convivialité ! Pensée en **bois exotique**, ce matériau noble vous facilite l'entretien au quotidien et vous assure une durabilité et **résistance** dans le temps. Petit plus déco, sa teinte chaude vous permet d'associer vos meubles pour créer **une ambiance cosy et chaleureuse !**

Des matériaux hautes performances et esthétiques avec des clôtures et jardinières en **acier Corten**.

Une nature omniprésente, avec l'engazonnement de vos espaces verts et la plantation d'arbres et plantes prévus par notre paysagiste.



PRESTATIONS EXTÉRIEURES

Comme un hommage au territoire breton, votre jardin a été travaillé avec un ensemble de galets et de pierres naturelles de granit contrastant avec la chaleur du bois exotique et de l'acier Corten.





ÉLÉGANCE DE VIE

PORCELANOSA

Le carrelage comme facilitateur du quotidien. Kapalia a fait le choix de PORCELANOSA. La qualité du carrelage Gamme FRENCH COLLECTION (59,6 x 59,6 cm) posé dans les pièces d'eau associé à la faïence de la même collection (33,3 x 100 cm ou 45 x 120 cm) apporte *distinction esthétique tout en finesse*. Marque reconnue internationalement pour son savoir-faire historique, elle offre une *qualité de finition*, une facilité d'entretien et une durabilité de ces matériaux uniques.



Le parquet comme fil conducteur, avec au rez-de-chaussée un parquet pose collée bâton rompu *design chêne*, puis à l'étage un parquet pose collée à l'anglaise. *Ce duo de bois apporte douceur et chaleur à votre intérieur* et vous garantit une tenue optimale dans le temps.



PRESTATIONS INTÉRIEURES

Ascenseur, pièces spacieuses, matériaux nobles, ... Votre maison réunie tous les équipements nécessaires pour vous créer un quotidien serein et sécurisant. De plus, l'architecture des pièces maîtresses a été pensée comme une invitation à la convivialité et au partage grâce à ces grands espaces aérés et modulables.

QUIÉTUDE QUOTIDIENNE

Kapalia a étudié chaque aménagement en pensant à votre bien-être aussi bien personnel que collectif : espaces de convivialité modulables, cuisine équipée, beaux volumes de chambre, ... Tout ce qu'il faut pour trouver votre nouvel équilibre de vie...



Se sentir bien au chaud... avec le **chauffage au sol** installé dans toutes les pièces du RDC de votre maison et alimenté par une pompe à chaleur. Des radiateurs Acova verticaux Fassane permettront de chauffer l'étage. Un système économique et confortable. Au RDC, pour améliorer le confort d'été, le plancher chauffant sera également rafraîchissant.

La finesse du design des fenêtres en aluminium bicolore vous assure un maximum de clarté pour éclairer au mieux votre intérieur et **apporte une touche de modernité.**



À la pointe de la technique pour faciliter la vie au quotidien ! Installation d'un ascenseur privé. Volets roulants électriques sur toutes les ouvertures avec coffre intégré, domotique pour accéder à la maison, ... BSO (brise-soleil à lames orientables) pour les ouvertures exposées Sud. Autant de services pour ajouter une touche de luxe à votre vie !

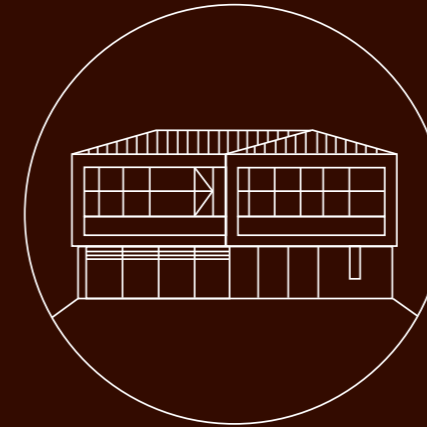
Les pièces d'eau et de bien-être...

Espace douche : le receveur extra plat sur-mesure BASE BLATE de chez ACQUABELLA en alliage minéral, la robinetterie encastrée et le pare-douche raffiné restent dans une ligne épurée. **Profitez d'instant de bien-être dans un cadre idéal...**

Espace bain : la baignoire haut de gamme VERTICE de chez SANINDUSA séduit par son design épuré et ses **lignes allongées.** Accompagnée de sa robinetterie encastrée et son pare baignoire, pour encore plus de raffinement.

Autres équipements : le meuble vasque HALO de chez Sanijura accompagné du miroir REFLEXO avec LED de SALGAR, le mitigeur lavabo SPIRIT mat brossé ou encore le lave-main MEMENTO de chez VILLEROY ET BOCH et les WC séparés suspendus ramènent un sens du détail entre modernité et luxe.





ÉCRIN D'ÉLÉGANCE

UN LIEU DE VIE
SUR-MESURE

Un dessin résolument
contemporain, des perspectives
extérieures travaillées, des
matériaux précieusement étudiés
et un environnement de vie
privilegié à Rennes : ici, la liberté
n'a pas de limite.





VOTRE DÉFINITION DU BIEN-ÊTRE

Lieu de vie, de
convivialité et de
partage... Bienvenue
dans votre villa aux
mille facettes... Un
véritable diamant.

PRESTATIONS EXTÉRIEURES

Spa encastré, entrée sécurisée, terrasse spacieuse, végétation travaillée, ... Pas de doute, chaque détail de votre extérieur reflète votre idéal de vie !

LE PLAISIR D'ÊTRE EN EXTÉRIEUR !

Quoi de mieux qu'un instant bien-être chez soi ? Profitez de votre SPA encastré 5 places Nuxia pour vous détendre en été comme en hiver ! Développé pour vous offrir les sensations d'un *massage global*, votre SPA a été *testé et approuvé par des physiothérapeutes* pour que chaque position et puissance de jet vous offrent les meilleures vertus pour votre corps... et votre esprit !



Des instants de convivialité sur votre terrasse en bois exotique. Matériau connu et reconnu pour *ses qualités d'entretien au quotidien*, le bois exotique est également un allié du temps qui passe grâce à ses propriétés techniques lui permettant de *résister durablement* aux intempéries et aux rayons du soleil... Ainsi vous pouvez profiter de votre terrasse toute l'année, et pour longtemps !

Vous créer un havre de paix cosy et chaleureux. Le *bois*, l'*acier Corten*, ou encore le *dallage de pierre*, cette jolie association de *matériaux nobles* et chauds apporte une touche *raffinée, moderne* à vos extérieurs, et se marie parfaitement avec tous types de mobilier et décoration !

Des extérieurs paysagers et dessinés. Travaillé par notre paysagiste, votre jardin regorge de *plantations* donnant vie à votre extérieur ! De plus, l'*engazonnement de vos espaces verts* vous permet de profiter de *votre jardin clé en main* !

Tout pour votre bien-être : ascenseur, cave à vin, domotique dernière génération, agencement sur-mesure, ... Cette villa réunit tout le raffinement et le prestige que vous attendez.

HARMONIE ET ÉQUILIBRE DE VIE



Une qualité de finition et d'équipement unique... L'installation d'un ascenseur privatif, de volets roulants sur toutes les baies, ainsi que de nombreuses options domotiques pour accéder et sécuriser votre lieu de vie... De quoi donner à votre quotidien un goût de luxe !

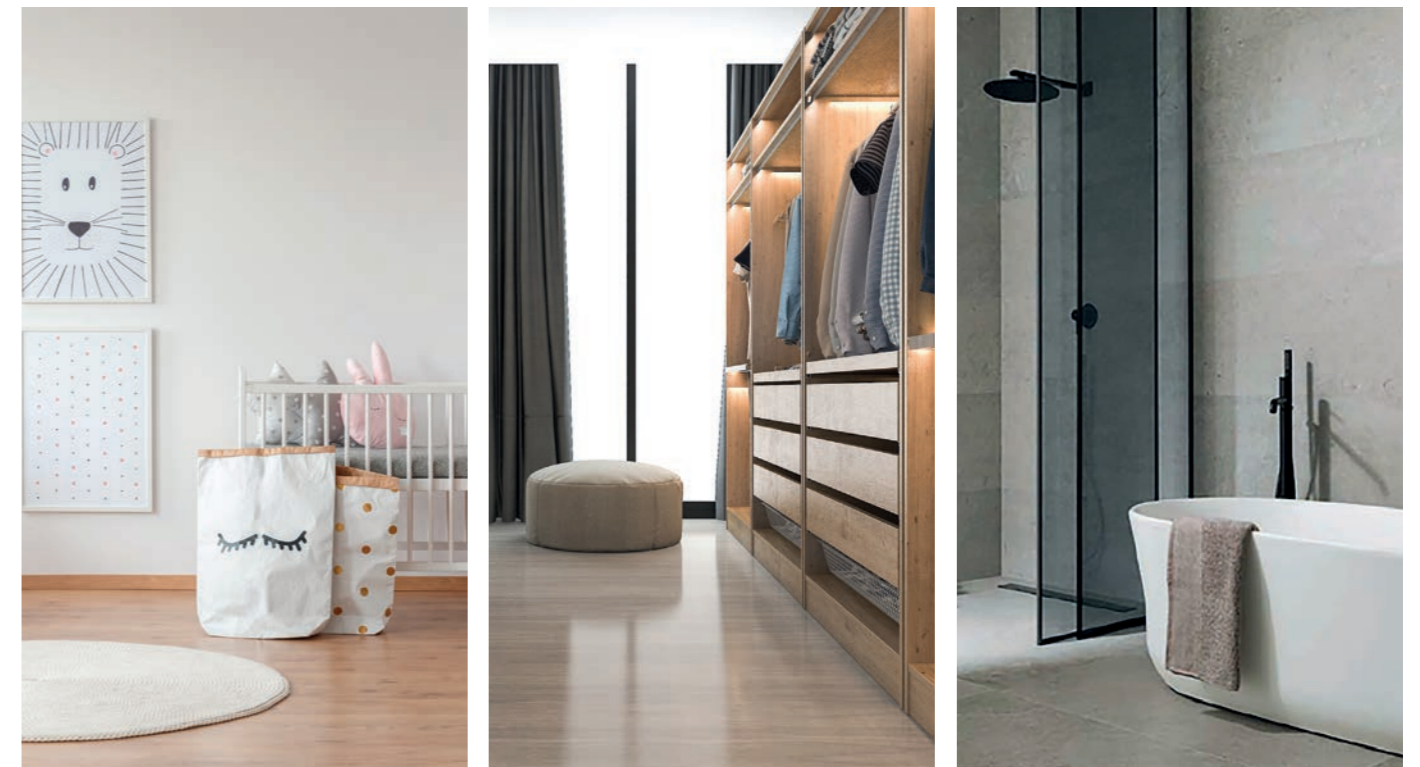


Chaleur et confort de vie... Avec *le chauffage au sol* alimenté par une pompe à chaleur et installé dans toute votre villa, profitez d'un système optimal combinant parfaitement la discrétion visuelle et la performance énergétique. Pour améliorer le confort d'été, le plancher chauffant sera également rafraîchissant.



PRESTATIONS INTÉRIEURES

Les finitions intérieures haut de gamme et un choix ambitieux d'équipements témoignent de la qualité et du savoir-faire Kapalia ! Le luxe trouve sa nouvelle traduction : épuré.





Se sentir chez soi, dans toutes les pièces de la maison...

Les pièces d'eau

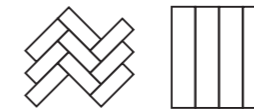
Espace douche : votre cadre idéal pour vos instants bien-être avec le receveur extra-plat sur-mesure BASE BLATE de chez ACQUABELLA en alliage minéral. De plus, la robinetterie encastrée et le pare-douche raffiné viennent compléter ce design contemporain.

Espace bain : son design épuré et ses lignes allongées, la baignoire haut de gamme VERTICE de chez SANINDUSA souligne la modernité de votre intérieur ! Accompagnée de sa robinetterie encastrée et son pare-baignoire, pour une très haute qualité des finitions.

Autres équipements : le meuble vasque HALO de chez SANIJURA, le miroir REFLEXO avec LED de SALGAR, le mitigeur lavabo SPIRIT chromé mat brossé ou encore le lave-main MEMENTO de chez VILLEROY ET BOCH et les WC séparés suspendus ramènent un sens du détail inégalé...

Dressing

Création d'un dressing sur-mesure pour optimiser vos rangements et votre intérieur.



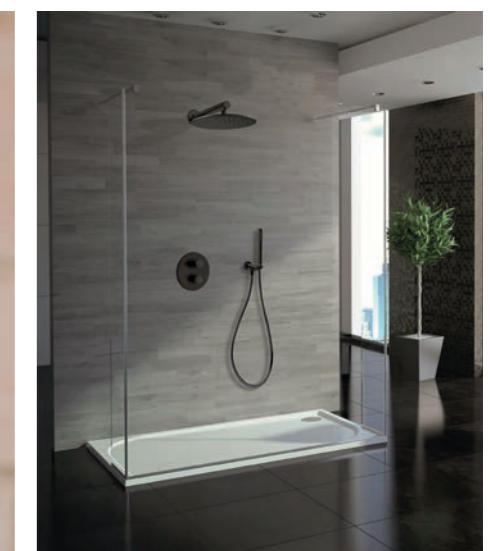
Le parquet comme fil conducteur, avec au rez-de-chaussée un parquet pose collée bâton rompu **design chêne**, puis à l'étage un parquet pose collée à l'anglaise. **Ce duo de bois apporte douceur et chaleur à votre intérieur** et vous garantit une tenue optimale dans le temps.

La finesse du design des fenêtres en aluminium bicolore vous assure un maximum de clarté pour éclairer au mieux votre intérieur et **apporte une touche de modernité.**

PORCELANOSA

Le carrelage comme facilitateur du quotidien. Kapalia a fait le choix de PORCELANOSA. La qualité du carrelage Gamme FRENCH COLLECTION (59,6 x 59,6 cm) posé dans les pièces d'eau associé à la faïence de la même collection (33,3 x 100 cm ou 45 x 120 cm) apporte **distinction esthétique tout en finesse.** Marque reconnue internationalement pour son savoir-faire historique, elle offre une **qualité de finition**, une facilité d'entretien et une durabilité de ces matériaux uniques.

À la pointe de la technique pour faciliter la vie au quotidien ! Volets roulants électriques sur toutes les ouvertures avec coffre intégré. BSO (brise-soleil à lames orientables) pour les ouvertures exposées Ouest.





KAPALIA
PROMOTEUR IMMOBILIER

SIÈGE SOCIAL
12 quai Duguay Trouin - 35000 Rennes
RCS Rennes 533 843 165
Tél. 02 99 84 00 75
kapalia@kapalia.fr | www.kapalia.fr

Document publicitaire non contractuel présentant les opérations - Illustrations programmes Arka studio réalisées à partir de documents d'architecte, éléments d'ambiance non compris (plantes, parasols etc...). Teintes des balcons et façades pouvant évoluer en fonction des choix définitifs de l'architecte. Environnement provisoire, susceptible de modifications. RCS Rennes B 342 042 546 - Crédits photos : @mrw zeppeline bretagne - V. Joncheray - SHUTTERSTOCK : Ir.s, lenisecalleja.photography, Leonid Andronov, ChiccoDodiFC, synto, Kiev.Victor, Pascal, Philippe PATERNOLLI, Fit Zstudio, Phonlamai Photo, Yapasphoto StefClement, elenaburn, Liderina, Leonid Andronov, RomanR, Magic Panda, ImageFlow, Followtheflow, fizkes, MNStudio, New Africa, MNStudio, AlevtinaGorskaya, Luciano Santandreu, Jokiewalker. ADOBESTOCK : jerome DELAHAYE, Leonid Andronov, manow, Dariusz Jarzabek, Furkan TELLIOGLU. ISTOCK : baona, KatarzynaBialasiewicz, dit26978 - Août 2022.



KAPALIA

PROMOTEUR IMMOBILIER